

ЦЕРКОВЬ.
ЧЕЛОВЕК –
ХРАМ БОЖИЙ

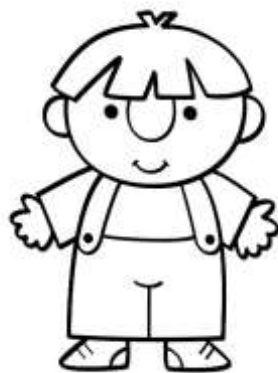


Для учеников

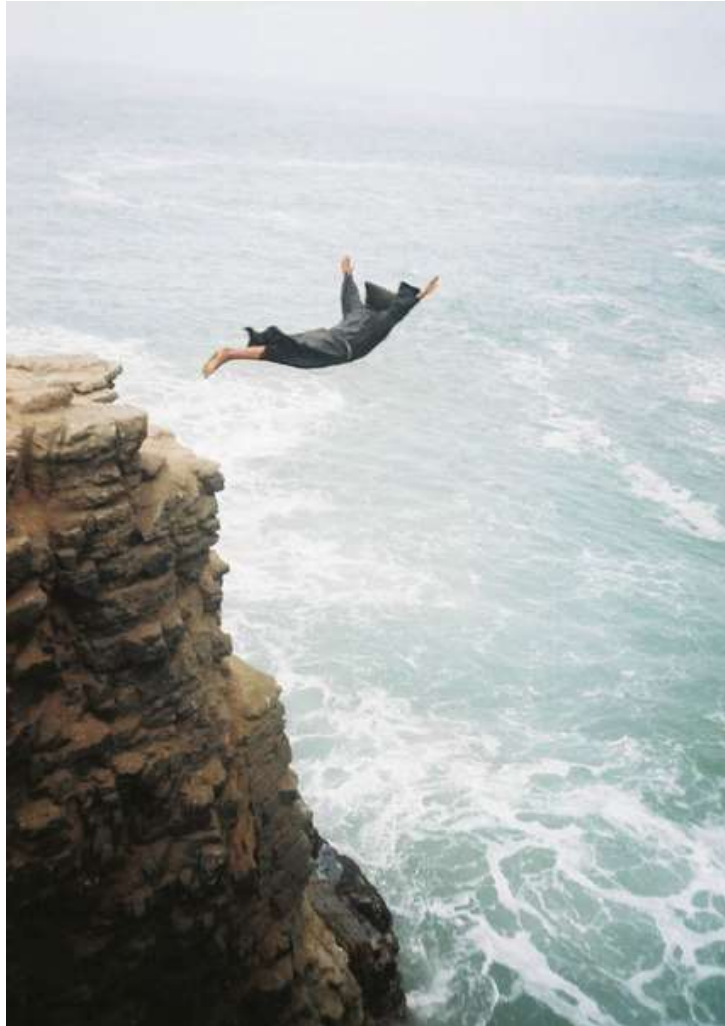
Человек рождается, растет, делает первые шаги в жизни.
Он начинает свой длинный путь – это жизнь.



- Много ли морей человечку придется переплыть?
- Сколько препятствий предстоит преодолеть на пути?



Порой, взбираясь в гору, человек будет
срывать в пропасть.



Порой будет тонуть в море житейском.
Какой корабль его может спасти?



И в море
жителейком
Средь мира
тревог
Есть чудо –
корабль,
Капитан Его –
Бог.



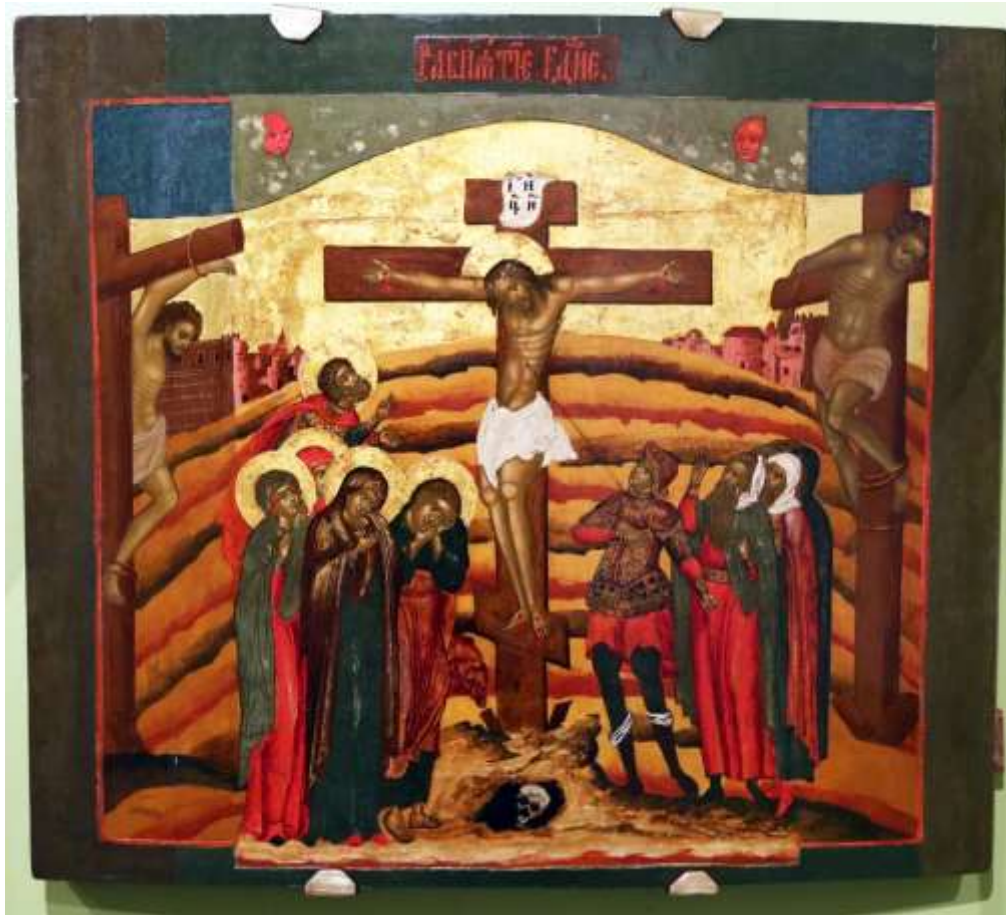
Легко ли найти среди зданий храм?



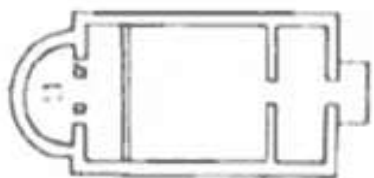
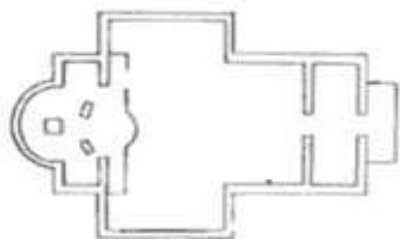
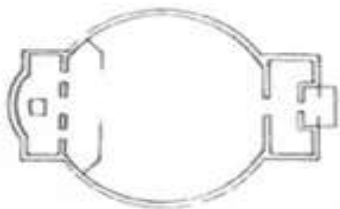
Почему Крест находится в основании храма?



Крестом избавил нас Господь от власти диавола. Крест символизирует Голгофу – гору, на которой был распят Христос.



КАКИЕ ФОРМЫ ХРАМОВ ВЫ ЗНАЕТЕ?



1. Иногда основание храма устраивается в виде круга – символа вечности и Вечной Жизни.

2. Часто храм в своем основании устраивается в виде Креста. Крест – главный символ христиан, постоянное напоминание, что на нем был распят Христос и что люди не могут стать христианами, не приняв крест как основу своей жизни.

3. Часто храм устраивается в виде корабля. Это означает, что Церковь, подобно кораблю или Ноевому ковчегу ведет нас по морю жизни к тихой пристани в Царстве Небесном.

4. Может быть основание храма и в виде восьмиугольника, как бы путеводной Вифлеемской звезды, сияющей в мире.

А знаете ли Вы, что означает цвет и форма куполов в православных храмах?

Согласно мнению комиссии по искусствоведению при Московской патриархии: купол символизирует небо. Обычно на Руси купола золотили, что указывало на божественный свет славы.



Золото — символ небесной славы. Золотые купола были в главных храмах и в храмах, посвященных Христу и двенадцатым праздникам



Купола синие со звездами венчают храмы, посвященные Богородице, потому что звезда напоминает о рождении Христа от Девы Марии



Троицкие храмы имели зеленые купола, потому что зеленый — цвет Святого Духа



Храмы, посвященные святым, часто увенчаны зелеными или серебряными куполами



В монастырях встречаются черные купола — это цвет монашества



Замысловатая форма и яркая раскраска куполов на храме Василия Блаженного говорит о красоте Небесного Иерусалима

Форма луковицы в купола — символ пламени свечи, обращая к словам Христа: "Вы — свет миру"



Шлемовидная форма напоминала о воинстве, о духовной брани, которую ведет Церковь с силами зла и тьмы

*Надо заметить, что всё это не догма, а лишь традиция, не везде и не всегда соблюдаемая

*Подробнее в статье

ФОРМЫ КУПОЛОВ ХРАМА

Типы куполов православных храмов

Византийский
шлемовидный



Русский
луковичный



Граненный купол



Римский купол



- Форма и количество куполов могут быть разными. Византийский купол в виде опрокинутой чаши символизирует собой небесный свод.
- Купол в форме древнерусского шлема – воинствующий характер земной Церкви.
- Наши русские церкви, с луковичными главками, напоминающими пламя свечи, воплощают в себе идею молитвенного «горения к небесам».
- Всем своим видом храм показывает, что для единения с Богом нужен особый подъем, особое жертвенное горение.

УСТРОЙСТВО ХРАМА



Как вы поступите?

- - войду в храм, как к себе домой,
- - войду, сняв шапку,
- - войду в платочке,
- - трижды перекрещусь перед храмом и поклонюсь.



ПРИТВОР ИЛИ ТРАПЕЗНАЯ.

ЧТО МЫ ДЕЛАЕМ В ПРИТВОРЕ?



Найдите правильный ответ. Что вы будете делать в храме:

- - иду к знакомым, чтобы узнать новости,
- - ищу скамейку, где можно посидеть,
- - осенью себя трижды крестным знаменем с поклонами и молюсь.



ХРАМ ИЛИ ЧЕТВЕРИК



ЧТО ДЕЛАЕМ В СЕРЕДИНЕ ХРАМА? ГДЕ МЫ СТАВИМ СВЕЧУ?



ПОМОЛИМСЯ ЗА БЛИЗКИХ УСОПШИХ



ТАМ, ГДЕ ОБИТАЕТ БОГ

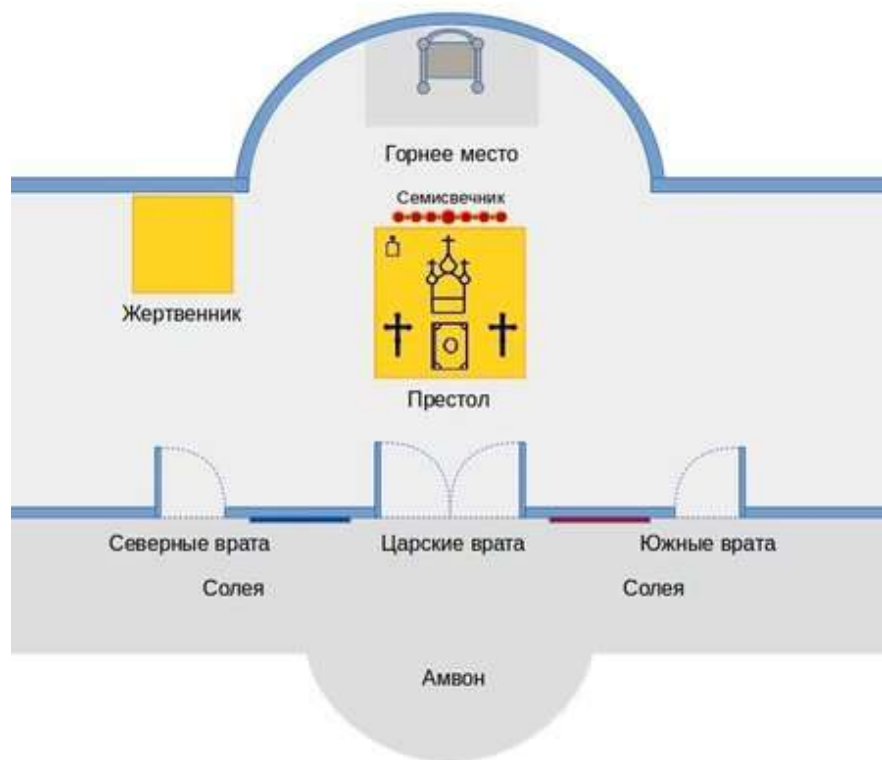
- Ах, какая красота –
- Эти Царские врата,
- В них невидимо, как встарь,
- Сам Христос идет
В.....



КАК НАЗЫВАЕТСЯ ПОДСТАВКА ДЛЯ ИКОН?



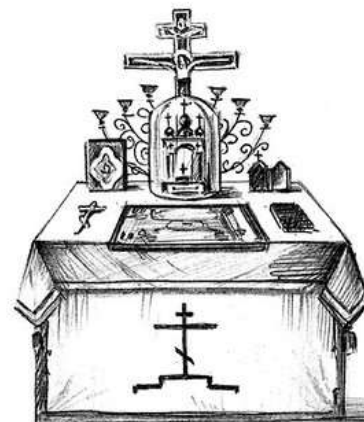
АЛТАРЬ



СВЯТОЙ ПРЕСТОЛ



запрестольный крест



Св. престол



Семисвечник



дарохранительница



дароносица



напрестольный крест



Лити́никс



Напрестольное Евангелие

Как же вы ведете себя в храме у Бога в гостях?
Найдите верный ответ:

- -верчусь, смотрю по сторонам,
- - хожу по храму, разговариваю с друзьями, всем мешаю,
- - стою тихо и внимательно слушаю песнопения, молюсь.



Храм – это чистое, священное место.

А человек может являться храмом Божиим?

- Апостол нам говорит: «Разве вы не знаете, что вы храм Божий, и Дух Божий живет в вас?» (1 Кор.3.16). Этот храм имеет свой алтарь-сердце, душу. И каждый человек решает своим сердцем, своей душой, как храм своим Алтарем, куда ему быть обращенным: на восток или запад.



Люди приходят в храм, чтобы молиться, исповедоваться, причащаться, чтобы быть ближе к Богу и соединиться со Христом в таинствах Церкви.



Церковь – наша семья. Бог – Отец всех нас, и мы все – братья и сестры.



Тайная Вечеря приготовлена для вас. Христос отдает Свое Тело и Кровь. Вы готовы принять Святые Дары?

